

平成18年度 財務分析



社会福祉法人 槇の実会
ひかり学園
第2ひかり学園

もくじ

(1) 貸借対照表	1
① 流動資産	1
② 流動資産と流動負債の差額	1
③ 総資産と純資産	2
④ 固定負債	2
⑤ 次期繰越活動収支差額	3
(2) 事業活動収支計算書	4
① 事業活動収支	4
② 収入、支出の増減	5
(3) 資金収支計算書	7
(4) 比率分析	8
① 安全性	8
③ 成長性	10

(1) 貸借対照表

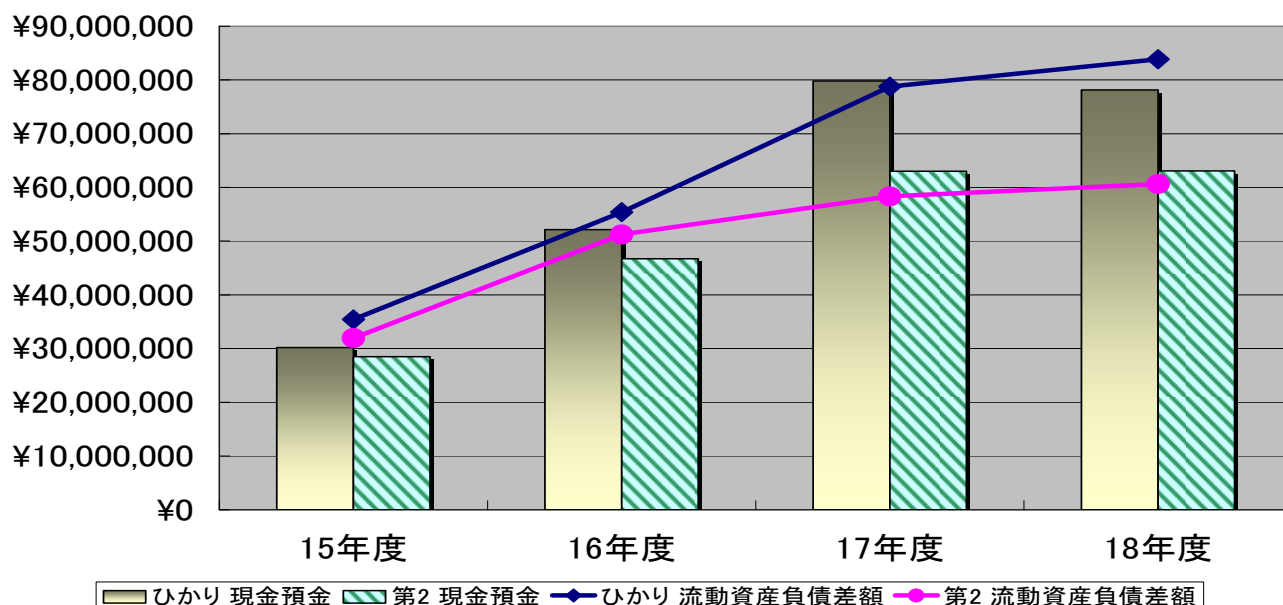
① 流動資産

ひかり学園	15年度	16年度	17年度	18年度
流動資産	¥48,949,144	¥75,914,479	¥101,462,506	¥101,776,088
増減	¥0	¥26,965,335	¥25,548,027	¥313,582
現金預金	¥30,182,421	¥52,148,098	¥79,817,487	¥78,111,468
増減	¥0	¥21,965,677	¥27,669,389	¥-1,706,019
未収金	¥17,993,288	¥23,481,381	¥21,309,617	¥23,138,000
前払金	¥773,435	¥285,000	¥335,402	¥526,620
第2 ひかり学園	15年度	16年度	17年度	18年度
流動資産	¥45,921,301	¥71,744,457	¥81,852,650	¥84,829,509
増減	¥0	¥25,823,156	¥10,108,193	¥2,976,859
現金預金	¥28,482,869	¥46,733,243	¥62,986,199	¥63,067,274
増減	¥0	¥18,250,374	¥16,252,956	¥81,075
未収金	¥17,274,372	¥24,755,452	¥18,354,471	¥21,366,175
前払金	¥164,060	¥255,762	¥511,980	¥396,060

② 流動資産と流動負債の差額

ひかり学園	15年度	16年度	17年度	18年度
流動資産	¥48,949,144	¥75,914,479	¥101,462,506	¥101,776,088
流動負債	¥13,536,656	¥20,513,445	¥22,717,109	¥17,918,961
差額	¥35,412,488	¥55,401,034	¥78,745,397	¥83,857,127
第2 ひかり学園	15年度	16年度	17年度	18年度
流動資産	¥45,921,301	¥71,744,457	¥81,852,650	¥84,829,509
流動負債	¥13,963,971	¥20,493,753	¥23,541,912	¥24,186,761
差額	¥31,957,330	¥51,250,704	¥58,310,738	¥60,642,748

現金預金推移



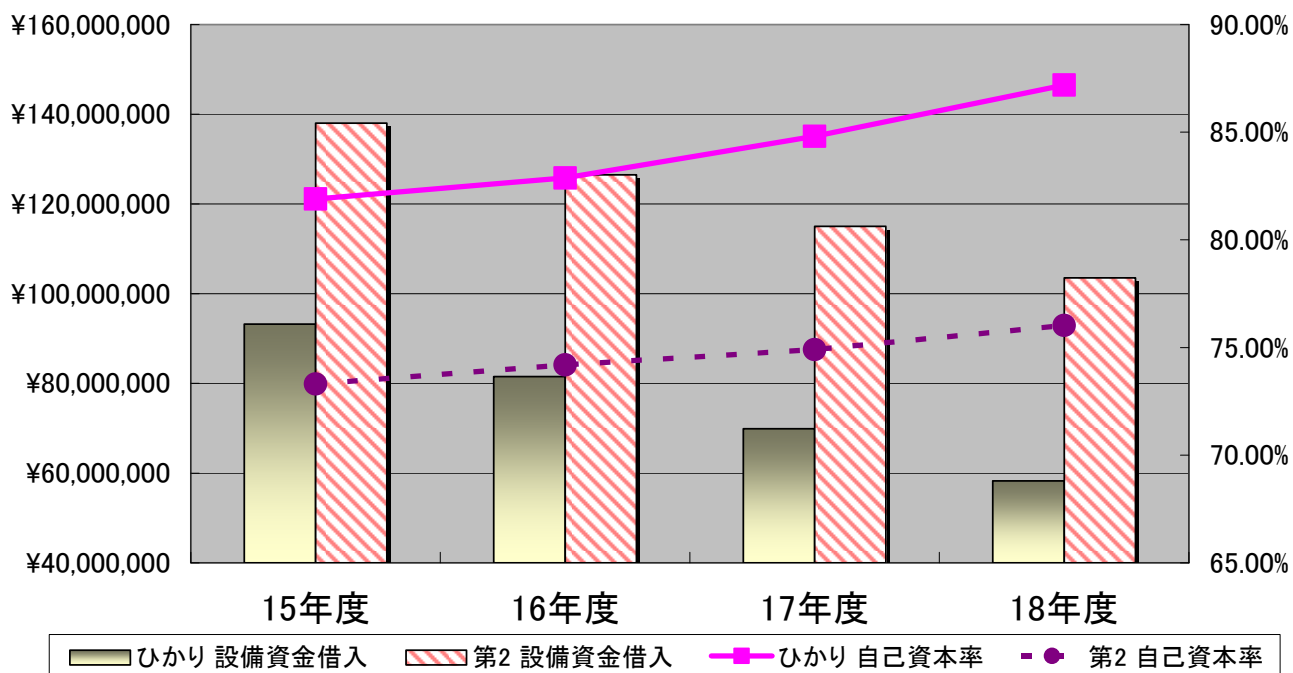
③ 総資産と純資産

ひかり学園	15年度	16年度	17年度	18年度
資産計	¥635,351,415	¥647,293,618	¥659,331,723	¥655,111,609
増減		¥11,942,203	¥12,038,105	¥-4,220,114
純資産計	¥520,311,914	¥536,444,788	¥559,178,134	¥571,224,948
自己資本率=純資産計÷資産計	81.89%	82.88%	84.81%	87.20%
第2ひかり学園	15年度	16年度	17年度	18年度
資産計	¥595,401,854	¥602,691,689	¥588,935,770	¥577,099,233
増減		¥7,289,835	¥-13,755,919	¥-11,836,537
純資産計	¥436,446,303	¥447,166,651	¥441,156,538	¥438,721,152
自己資本率=純資産計÷資産計	73.30%	74.19%	74.91%	76.02%

④ 固定負債

ひかり学園	15年度	16年度	17年度	18年度
固定負債	¥101,502,845	¥90,335,385	¥77,436,480	¥65,967,700
(うち設備資金借入)	¥93,200,000	¥81,550,000	¥69,900,000	¥58,250,000
増減		¥-11,650,000	¥-11,650,000	¥-11,650,000
第2ひかり学園	15年度	16年度	17年度	18年度
固定負債	¥144,991,580	¥135,031,285	¥124,237,320	¥114,191,320
(うち設備資金借入)	¥138,000,000	¥126,500,000	¥115,000,000	¥103,500,000
増減		¥-11,500,000	¥-11,500,000	¥-11,500,000

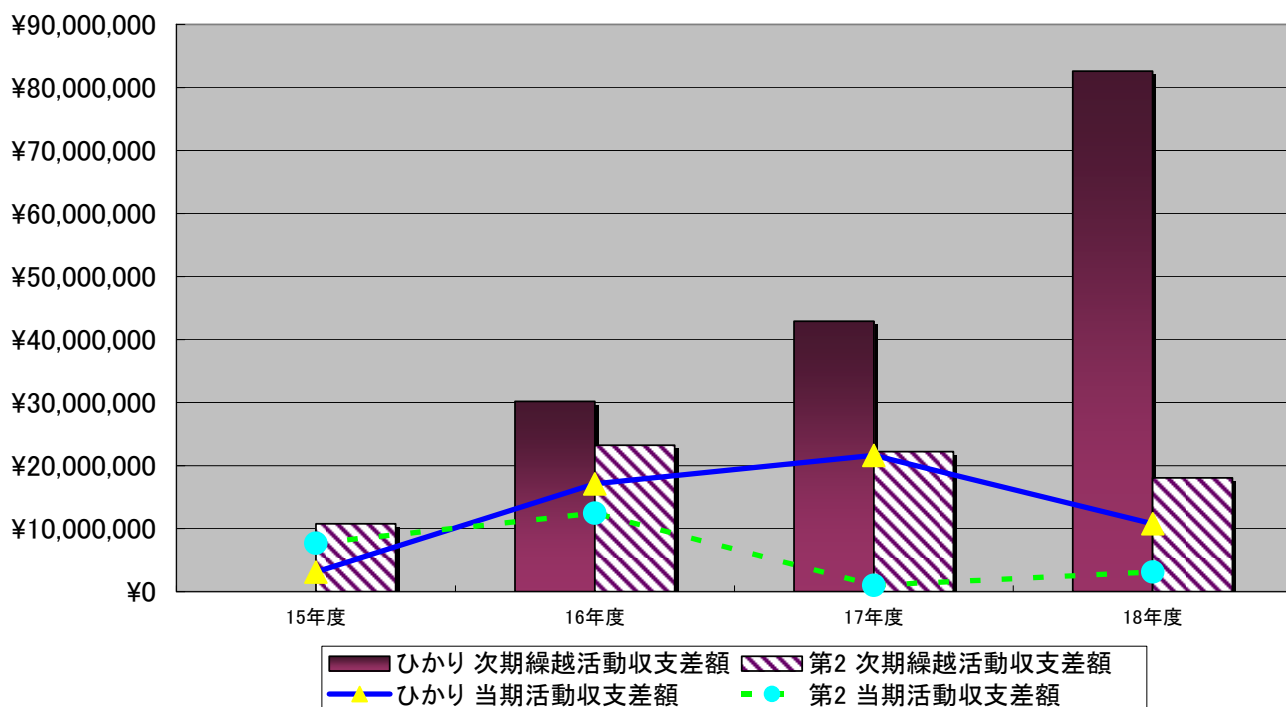
設備資金借入額&自己資本率



⑤ 次期繰越活動収支差額

ひかり学園	15年度	16年度	17年度	18年度
他積立金	¥20,010,226	¥20,010,226	¥28,910,226	¥0
増減		¥0	¥8,900,000	¥-28,910,226
次期繰越活動収支差額	¥-591,950	¥30,183,759	¥42,909,381	¥82,607,981
増減		¥30,775,709	¥12,725,622	¥39,698,600
当期活動収支差額	¥3,145,531	¥17,108,190	¥21,625,622	¥10,788,374
第2ひかり学園	15年度	16年度	17年度	18年度
他積立金	¥0	¥0	¥0	¥7,300,000
増減		¥0	¥0	¥7,300,000
次期繰越活動収支差額	¥10,781,382	¥23,235,735	¥22,230,534	¥18,058,736
増減		¥12,454,353	¥-1,005,201	¥-4,171,798
当期活動収支差額	¥7,679,408	¥12,454,353	¥1,005,201	¥3,128,202

活動収支差額推移

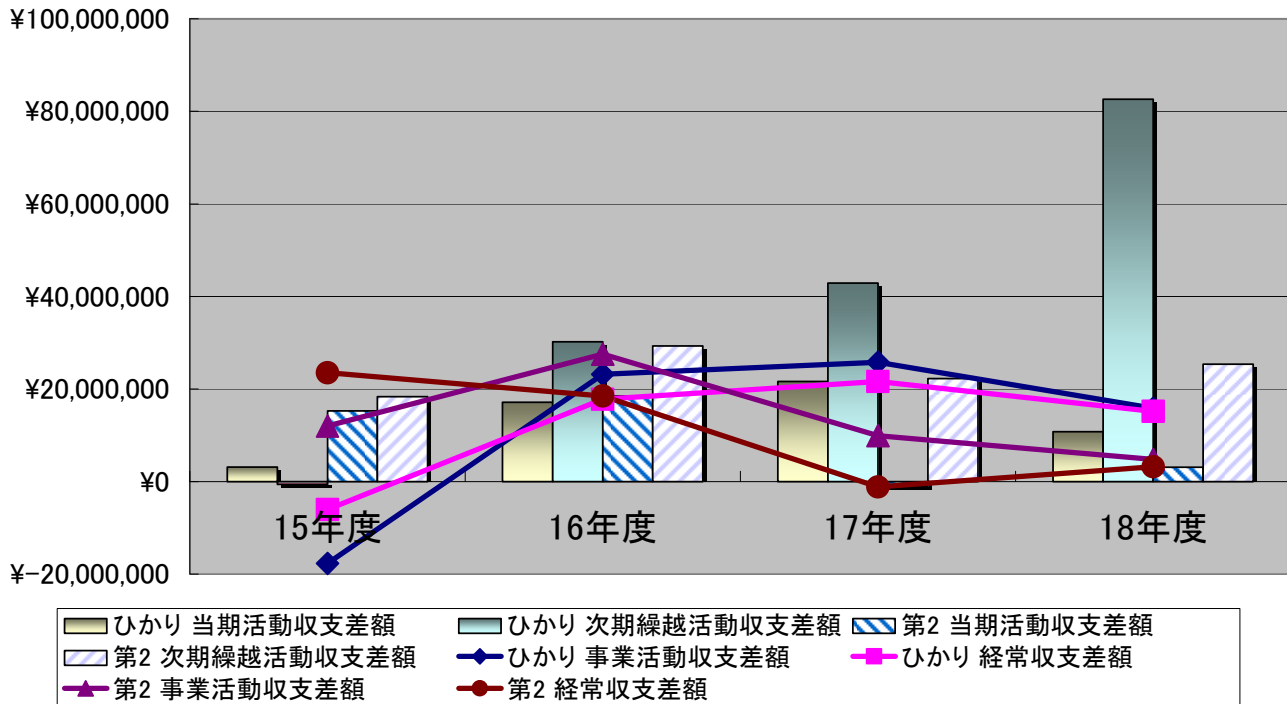


(2) 事業活動収支計算書

① 事業活動収支

ひかり学園	15年度	16年度	17年度	18年度
事業活動収支差額	¥-17,686,520	¥23,199,430	¥25,815,597	¥15,856,235
増減		¥40,885,950	¥2,616,167	¥-9,959,362
経常収支差額	¥-6,036,526	¥17,800,413	¥21,625,622	¥15,188,374
増減		¥23,836,939	¥3,825,209	¥-6,437,248
当期活動収支差額	¥3,145,531	¥17,108,190	¥21,625,622	¥10,788,374
増減		¥13,962,659	¥4,517,432	¥-10,837,248
次期繰越活動収支差額	¥-591,950	¥30,183,759	¥42,909,381	¥82,607,981
増減		¥30,775,709	¥12,725,622	¥39,698,600
第2ひかり学園	15年度	16年度	17年度	18年度
事業活動収支差額	¥12,028,188	¥27,542,964	¥9,944,046	¥4,799,084
増減		¥15,514,776	¥-17,598,918	¥-5,144,962
経常収支差額	¥23,528,188	¥18,522,233	¥-1,131,511	¥3,213,777
増減		¥-5,005,955	¥-19,653,744	¥4,345,288
当期活動収支差額	¥15,278,188	¥18,522,233	¥-1,005,201	¥3,128,202
増減		¥3,244,045	¥-19,527,434	¥4,133,403
次期繰越活動収支差額	¥18,380,162	¥29,303,615	¥22,230,534	¥25,358,736
増減		¥10,923,453	¥-7,073,081	¥3,128,202

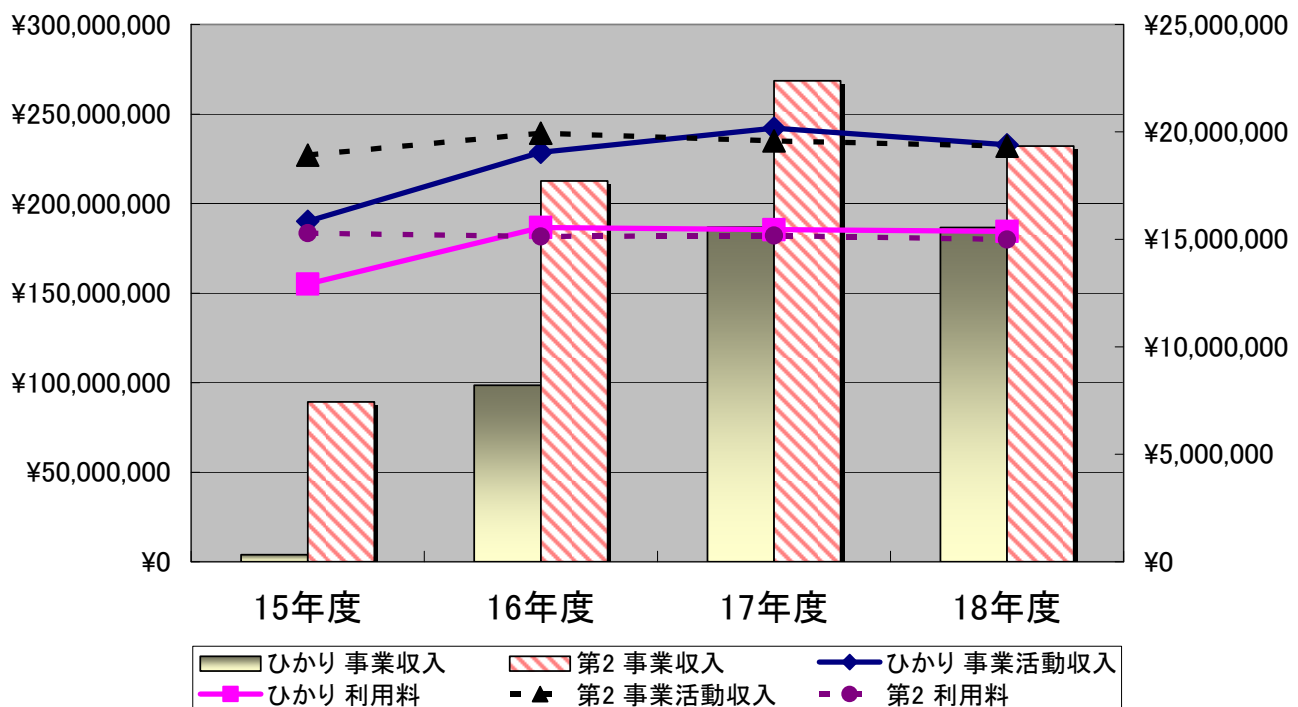
事業活動&経常活動収支差額推移



② 収入、支出の増減

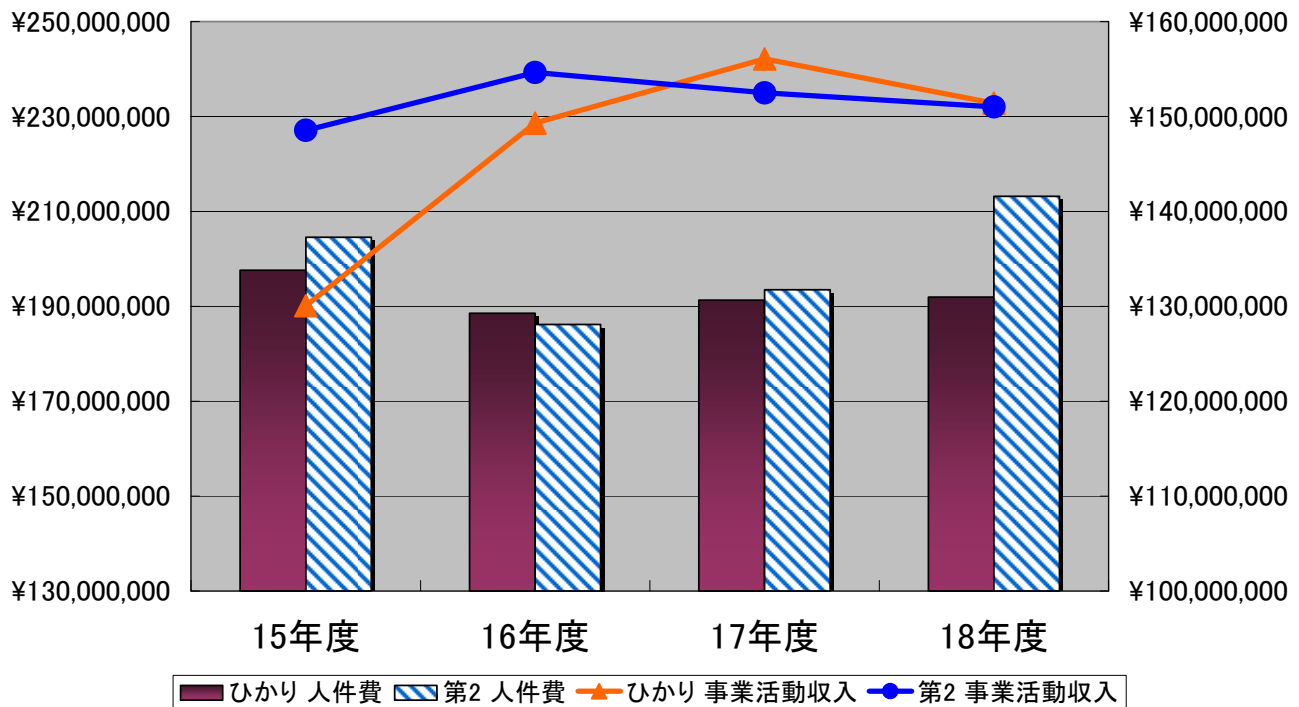
ひかり学園	15年度	16年度	17年度	18年度
事業活動収入	¥190,145,156	¥228,625,055	¥242,125,535	¥232,824,721
増減		¥38,479,899	¥13,500,480	¥-9,300,814
利用料	¥155,042,460	¥186,694,740	¥185,432,993	¥184,460,680
増減		¥31,652,280	¥-1,261,747	¥-972,313
事業収入	¥329,970	¥8,208,329	¥15,560,576	¥15,552,081
増減		¥7,878,359	¥7,352,247	¥-8,495
経常経費補助金収入	¥12,313,020	¥7,645,940	¥7,881,840	¥5,254,130
寄付金収入	¥2,441,000	¥1,656,000	¥7,728,000	¥2,495,739
雑収入	¥6,235,376	¥3,414,666	¥6,119,850	¥5,420,531
第2ひかり学園	15年度	16年度	17年度	18年度
事業活動収入	¥227,073,091	¥239,302,254	¥234,991,409	¥232,015,483
増減		¥12,229,163	¥-4,310,845	¥-2,975,926
利用料	¥183,457,142	¥181,633,280	¥182,162,598	¥179,960,998
増減		¥-1,823,862	¥529,318	¥-2,201,600
事業収入	¥7,439,074	¥17,721,041	¥22,378,762	¥19,343,230
増減		¥10,281,967	¥4,657,721	¥-3,035,532
経常経費補助金収入	¥9,819,720	¥8,728,080	¥0	¥2,914,524
寄付金収入	¥246,000	¥2,855,024	¥2,083,837	¥2,066,739
雑収入	¥6,064,048	¥4,672,044	¥5,848,257	¥4,616,404

事業活動収入



ひかり学園	15年度	16年度	17年度	18年度
事業活動支出	¥207,831,676	¥205,425,625	¥216,309,938	¥216,968,396
増減		¥-2,406,051	¥10,884,313	¥658,458
人件費	¥133,799,686	¥129,263,346	¥130,646,150	¥130,976,790
増減		¥-4,536,340	¥1,382,804	¥330,640
事務費	¥12,369,904	¥14,249,384	¥20,298,210	¥21,361,864
事業費	¥31,415,358	¥32,398,430	¥36,788,946	¥36,198,477
減価償却費	¥20,156,914	¥21,016,214	¥20,680,257	¥20,238,015
第2ひかり学園	15年度	16年度	17年度	18年度
事業活動支出	¥215,044,903	¥217,827,170	¥225,047,363	¥227,216,399
増減		¥2,782,267	¥7,220,193	¥2,169,036
人件費	¥137,269,342	¥128,084,738	¥131,751,288	¥141,585,306
増減		¥-9,184,604	¥3,666,550	¥9,834,018
事務費	¥17,452,388	¥17,574,856	¥19,404,233	¥17,255,616
事業費	¥30,702,773	¥37,791,230	¥40,482,260	¥35,694,656
減価償却費	¥27,750,400	¥26,394,591	¥24,696,457	¥23,481,821

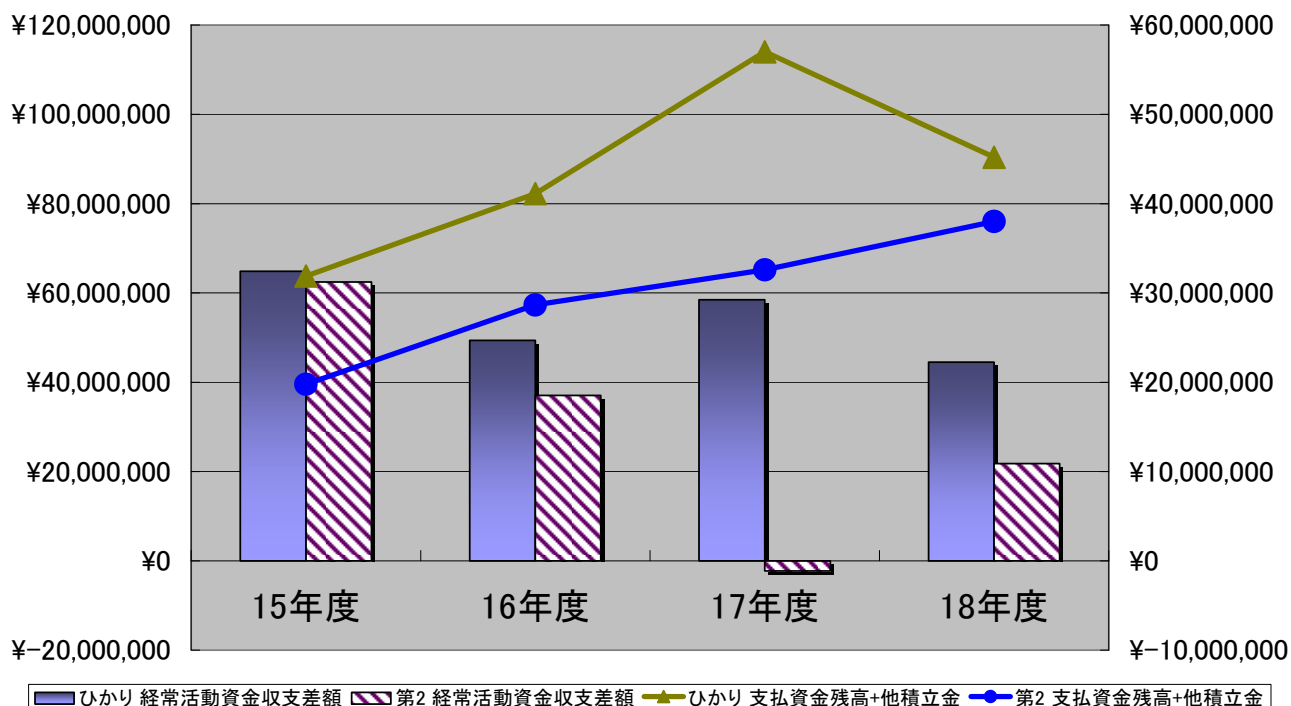
事業収入と人件費



(3) 資金収支計算書

ひかり学園	15年度	16年度	17年度	18年度
經常活動資金収支差額	¥32,448,092	¥24,671,247	¥29,253,603	¥22,251,829
増減		¥-7,776,845	¥4,582,356	¥-7,001,774
支払資金残高	¥43,792,552	¥62,261,034	¥85,095,397	¥90,414,127
増減	¥18,406,552	¥18,468,482	¥22,834,363	¥5,318,730
他積立金	¥20,010,226	¥20,010,226	¥28,910,226	¥0
増減		¥0	¥8,900,000	¥-28,910,226
支払資金残高+他積立金	¥63,802,778	¥82,271,260	¥114,005,623	¥90,414,127
増減		¥18,468,482	¥31,734,363	¥-23,591,496
第2ひかり学園	15年度	16年度	17年度	18年度
經常活動資金収支差額	¥31,231,481	¥18,522,233	¥-1,131,511	¥10,882,010
増減		¥-12,709,248	¥-19,653,744	¥12,013,521
支払資金残高	¥39,556,110	¥57,318,584	¥65,150,730	¥68,732,748
増減	¥18,406,552	¥17,762,474	¥7,832,146	¥3,582,018
他積立金	¥0	¥0	¥0	¥7,300,000
増減		¥0	¥0	¥7,300,000
支払資金残高+他積立金	¥39,556,110	¥57,318,584	¥65,150,730	¥76,032,748
増減		¥17,762,474	¥7,832,146	¥10,882,018

支払資金残高推移



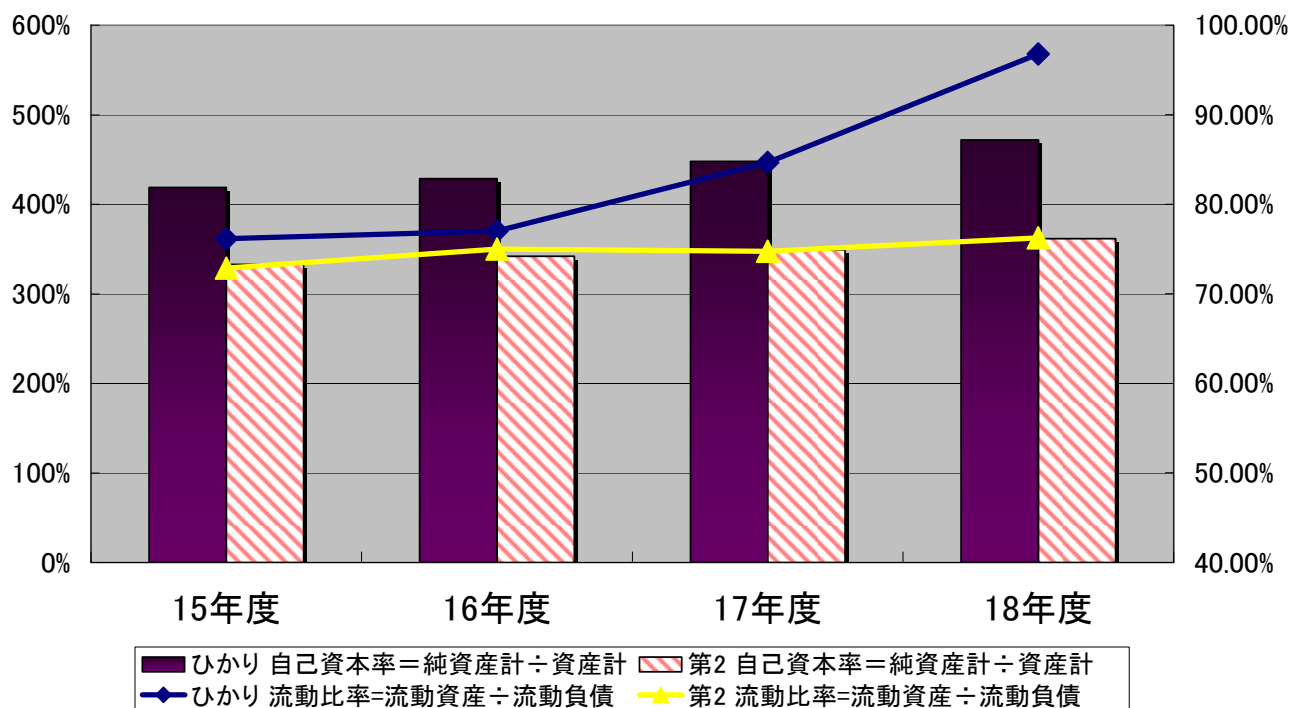
(4) 比率分析

① 安全性

	ひかり学園				白貝
	15年度	16年度	17年度	18年度	18年度
流動比率=流動資産÷流動負債	361.60%	370.07%	446.63%	567.98%	517.76%
現預金比率=現預金÷流動負債	222.97%	254.21%	351.35%	435.92%	0.94%
自己資本率=純資産計÷資産計	81.89%	82.88%	84.81%	87.20%	82.97%

	第2ひかり学園			
	15年度	16年度	17年度	18年度
流動比率=流動資産÷流動負債	328.86%	350.08%	347.69%	362.57%
現預金比率=現預金÷流動負債	203.97%	228.04%	267.55%	269.56%
自己資本率=純資産計÷資産計	73.30%	74.19%	74.91%	76.16%

比率分析(安全性)



② 収益性

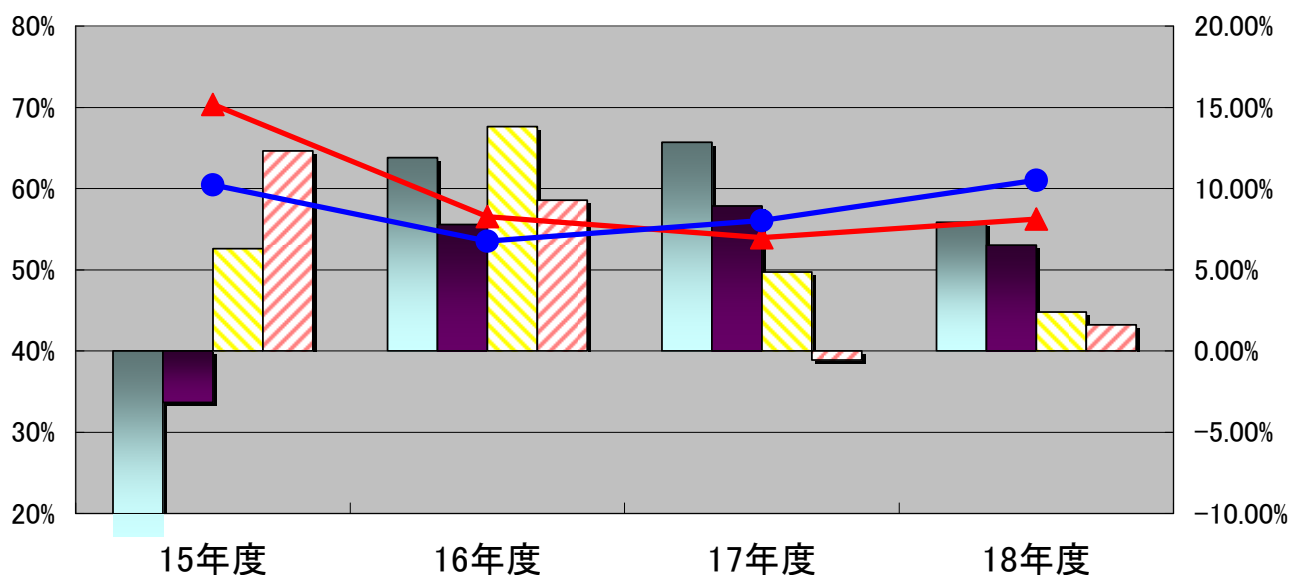
ひかり学園&白貝

	15年度	16年度	17年度	18年度	18年度
総資本経常利益率=経常収支差額÷資産計	-0.95%	2.75%	3.28%	2.32%	27.71%
売上高経常利益率=事業収支差÷利用料収入	-11.38%	11.90%	12.84%	7.93%	0.29%
売上高経常利益率=経常収支差÷利用料収入	-3.17%	7.79%	8.93%	6.52%	0.29%
人件費率(給付費比)=人件費÷(利用料+事業収)	86.12%	66.32%	65.00%	65.48%	67.11%
人件費率(経常収入比)=人件費÷経常収入	70.37%	56.54%	53.96%	56.26%	56.45%
事務比率=事務費÷経常収入	6.51%	6.23%	8.38%	9.18%	12.88%
事業費率=事業費÷経常収入	16.52%	14.17%	15.19%	15.55%	21.57%

第2ひかり学園

	15年度	16年度	17年度	18年度
総資本経常利益率=経常収支差額÷資産計	3.95%	3.07%	-0.19%	0.56%
売上高経常利益率=事業収支差÷利用料収入	6.30%	13.82%	4.86%	2.41%
売上高経常利益率=経常収支差÷利用料収入	12.33%	9.29%	-0.55%	1.61%
人件費率(給付費比)=人件費÷(利用料+事業収)	71.91%	64.25%	64.41%	71.04%
人件費率(経常収入比)=人件費÷経常収入	60.45%	53.52%	56.07%	61.02%
事務比率=事務費÷経常収入	7.69%	7.34%	8.26%	7.44%
事業費率=事業費÷経常収入	13.52%	15.79%	17.23%	15.38%

比率分析(収益性)



ひかり 売上高営業利益率
 ひかり 売上高経常利益率
 第2 売上高営業利益率
 第2 売上高経常利益率
 ひかり 人件費率(経常収入比)
 第2 人件費率(経常収入比)

③成長性

ひかり学園&白貝	15年度	16年度	17年度	18年度	18年度
売上高(利用料、事業収入)増加率 =(当期-前期)÷前期		25.44%	3.12%	-0.49%	
経営利益(事業活動収支差)増加率 =(当期-前期)÷前期		-231.17%	11.28%	-38.58%	

第2ひかり学園	15年度	16年度	17年度	18年度
売上高(利用料、事業収入)増加率 =(当期-前期)÷前期		4.43%	2.60%	-2.56%
経営利益(事業活動収支差)増加率 =(当期-前期)÷前期		128.99%	-63.90%	-51.74%

比率分析(成長性)

